

catalogue

MAMAN BÉBÉ

N°1 - ÉDITION 2020

Préparez
l'arrivée
de bébé !

POUR LA MAMAN

Vivez confortablement
votre maternité.

ALLAITEMENT

Votre pharmacien vous
accompagne pour réussir
votre allaitement.

REPAS & BIBERONNERIE

Toute une sélection de produits
pour le repas de bébé.

SOIN & HYGIÈNE

En plus d'être importante,
la toilette est un grand moment
de complicité avec bébé.

PROTECTION & SURVEILLANCE

Les bons gestes pour prendre
soin et protéger l'environnement
de bébé.



PHARMACIE TARIF A

www.pcmad.fr/ma-pharmacie



**PHARMACIENS
conseil MAD**

Sommaire



Pour la **maman** p.3-5

Allaitement p.6-10

Repas et **biberonnerie** p.11-15

Confort p.16-17

Soin & Hygiène p.18-20

Les changes **Babycharm** p.21

Protection et **surveillance** p.22-23

Pour la maman

PRÉPARER L'ARRIVÉE DE BÉBÉ À LA MAISON

Le retour à la maison avec bébé est le moment qui marque le début de la vie de famille. Comment préparer au mieux le nid douillet de bébé ? Il est conseillé d'aménager la chambre de votre enfant les deux premiers trimestres de la grossesse pour qu'il ne soit pas exposé aux différents produits chimiques dégagés des meubles neufs et des produits utilisés pour les travaux. Idéalement, la chambre doit être claire pour que, stimulé par la lumière du jour, votre enfant ait envie de s'éveiller. Il faut aussi une température constante qui se situe entre 18 et 20°C car un tout petit n'est pas capable de réguler sa température interne.

Prévoir un humidificateur d'air afin de maintenir une bonne hygrométrie (humidité de l'air) dans la chambre. En effet, un air trop sec assèche non seulement la peau de votre bébé mais aussi ses voies respiratoires. Enfin, il faut penser aux indispensables dont vous aurez besoin pour l'accueillir: allaitement, couffin, système de surveillance, produits d'hygiène, ...

Nous vous proposons un éventail de produits pour faciliter votre quotidien mais aussi pour que votre bébé puisse grandir heureux et en bonne santé.



VALISE POUR LA MATERNITÉ

Dès le huitième mois de grossesse, pensez à vous organiser en préparant votre séjour à la maternité.

■ DOCUMENTS ADMINISTRATIFS :

- Pièce d'identité
- Carte vitale
- Carte de mutuelle
- Carnet de santé maternité
- Livret de famille
- Carte de groupe sanguin

■ POUR VOUS :

- Chaussons
- Robe de chambre
- Chemises de nuit
- Vêtements confortables
- Culottes à usage unique
- Soutien-gorge de grossesse et d'allaitement
- Coussinets d'allaitement
- Tube de lanoline
- Trousse de toilette
- Protections hygiéniques maternité
- Carnet et stylo (utiles pour le suivi des repas de bébé)

■ POUR BÉBÉ :

- 6 bodys
- 6 pyjamas
- 4 brassières
- Turbulette ou gigoteuse
- 2 paires de chaussons ou de chaussettes
- 5 bavoirs
- Vêtements pour la sortie
- Paquet de couches (2-5 kg)
- Crème pour le change
- Gel nettoyant
- Liniment oléocalcaire
- Lingettes
- Coton
- 4 Serviettes éponges
- Thermomètre
- Sucettes nouveau-né
- Siège auto



0€00

Soutien gorge de grossesse et allaitement

Soutien gorge extensible, sans couture ni armature qui s'adapte aux formes changeantes du corps pendant la grossesse et l'allaitement. L'ouverture et la fermeture d'une seule main facilitent l'allaitement. Coloris blanc.

taille S	7612367046930	41€64
taille M	7612367046947	41€64
taille L	7612367046954	41€64
taille XL	7612367046961	41€64

0€00



Ceinture MyBabystrap™ Evolution

Maintien supplétif de la colonne lombaire pour réduire la lordose lombaire (creusement du bas du dos). Soulage les tensions ligamentaires, les douleurs du dos, du bassin et abdominales. La taille réglable, de 80 à 150 cm, permet d'adapter la ceinture pendant toutes les étapes de la grossesse.

9713486



0€00

Crème PureLan™ 100

Permet de prévenir et soulager les crevasses pendant l'allaitement. Composition : 100% lanoline (graisse de laine), ne contient ni additif ni conservateur artificiel. Compatible avec l'allaitement. Tube de 37g.

7880085



0€00

Serviette de maternité

Extra douces, longues et respirables, elles sont idéales pour un confort et une sécurité totale dans les jours suivant la naissance, lorsque la peau délicate a besoin d'être protégée des matières synthétiques irritantes.

traversable - mini - 28 serviettes	9514427	41€64
traversable - extra - 30 serviettes	9514433	41€64
traversable - maxi - 30 serviettes	9531437	41€64
intraversable - maxi - 30 serviettes	9531420	41€64

Allaitement

L'ALLAITEMENT MATERNEL

Pendant les six premiers mois, votre enfant n'aura besoin de rien d'autre que votre lait. La majorité des bébés trouve seul un rythme de tétée régulier et votre corps s'y adaptera en quelques semaines. Le lait maternel contient ce qui est indispensable à bébé pour son bon développement. Son avantage est qu'il contient des facteurs anti-infectieux

qui protègent bébé contre un grand nombre d'infections (digestives, respiratoires et ORL) ainsi que, dans certaines conditions, d'allergies. Afin de réussir l'allaitement et de prévenir les crevasses, il est nécessaire d'adopter la bonne posture. Proposez le sein à l'éveil de votre bébé. Au moins 8 à 10 fois / 24h le premier mois, y compris la nuit.

■ Tête du nourrisson penchée vers l'arrière (menton contre le sein et nez bien dégagé).

■ Bouche grande ouverte, lèvre inférieure retroussée et langue sous le mamelon.

■ Prise du sein asymétrique (prise de la partie inférieure du mamelon).



POSITIONNEZ-VOUS CORRECTEMENT AVEC VOTRE ENFANT :

Il existe plusieurs positions à prendre lors des tétées : **la madone**, **allongée**, en **ballon de rugby**, ou à **califourchon**. Les coussins d'allaitement peuvent également s'avérer très utiles lorsque vous envisagez un allaitement long. Ils vous permettent de gagner en confort pendant les tétées et d'éviter les douleurs dorsales et musculaires.



Madone



Allongée



Ballon de rugby



Califourchon

0€00

Coussin maternité

Coussin en perles microbilles recouvert d'une enveloppe textile imper-résistant. Housse lavable en machine.

Dimensions : 175 cm en extérieur x 120 cm en intérieur x 35 cm, 100% coton

7965137

CONSEILS DE VOTRE PHARMACIEN :

LES BOUTS DE SEIN

Il s'agit d'un accessoire mis en place avant les tétées qui permet d'éviter le contact direct entre le mamelon et la bouche du nourrisson. Un bon positionnement du bout de sein est essentiel. Pour améliorer l'adhésion, retournez les bords du bout de sein tel un « sombrero » et humidifier légèrement les bords qui seront en contact avec le sein. Placez ensuite le bout de sein sur le mamelon en rabattant les bords sur l'aréole et le sein en vérifiant que la découpe soit orientée vers le nez de l'enfant. Après chaque utilisation, les bouts de sein doivent être lavés puis stérilisés pendant 3 à 5 mn.

Extraits issus de *Le Conseil en allaitement à l'officine*,
I. Geiler et I. Fouassier, 2013



0€00

4 bouts de sein en silicone

La souplesse du silicone facilite la tenue sur le mamelon crevassé ou mal formé et la finesse du bout de sein ne perturbe pas la succion de bébé.

7665607

AVANTAGES DES COUSSINETS D'ALLAITEMENT



0€00

Coussinets d'allaitement Fisio®pad

Hygiéniques et faciles à transporter grâce à leur emballage individuel. Hyper absorbants, garde la peau au sec, discrets, souples et confortables. Forme anatomique qui convient à toutes les morphologies. Restent bien en place dans le soutien-gorge grâce à l'adhésif de maintien.

Épaisseur : 2,5 mm.

Boîte de 30 coussinets.

6003243

- + Augmentent le confort de vie
- + Facilitent les sorties des femmes perdant du lait
- + Accélèrent la cicatrisation lorsqu'ils sont imbibés de lait maternel et appliqués sur les crevasses. Pratique à proscrire si ces dernières sont surinfectées.

Extraits issus de *Le Conseil en allaitement à l'officine*, I. Geiler et I. Fouassier, 2013

TIRE-LAIT MANUEL OU ÉLECTRIQUE ?

Pour une utilisation occasionnelle, un tire-lait manuel suffit. Pour un usage fréquent, le tire-lait électrique sera plus efficace. Un bon tire-lait doit provoquer la montée de lait en stimulant le mamelon et en le respectant. Il peut se louer ou s'acheter en pharmacie.



0€00

Starter kit Medela

Ce kit est une solution intégrale pour accompagner l'allaitement. Il offre une solution simple pour recueillir, conserver et administrer le lait, prendre soin des mamelons et désinfecter l'équipement.

Contenu du kit :

- 2 biberons 150 ml avec 1 embout d'alimentation Calma®
- 5 sachets de lait maternel Pump & Save™
- 12 coussinets d'allaitement jetables
- Crème PureLan 100 tube de 7g
- 1 sachet Quick Clean™

7612367043823

0€00



Tire-lait manuel Kolor Play®

Prêt à l'utilisation en 3 gestes (insérer, visser, clipser), il permet de reproduire les deux phases de la tétée : phase de stimulation et d'expression. Il est particulièrement indiqué pour une utilisation occasionnelle ou en complément d'un tire-lait électrique. Son ergonomie a été spécialement étudiée pour respecter la morphologie des mains des mamans. KOLOR PLAY® est le premier tire-lait de la gamme Kitett® à bénéficier de la technologie « Clean Valve » permettant de limiter le risque de contamination bactérienne.

6012512



0€00

Sachets Quick Clean™

Les sachets de désinfection pour micro-ondes Medela sont très pratiques pour désinfecter les pièces du tire-lait et les accessoires d'allaitement, rapidement et en toute sécurité. Boîte de 5 sachets réutilisables 20 fois chacun.

7612367014007



0€00

Tire-lait électrique Swing™ Medela

- Efficace et confortable : un petit moteur puissant et une téterelle de taille appropriée
- Petit, compact et léger : il tient dans un sac à main et peut fonctionner sur batterie
- Mélange entre technologie et nature : reproduction du comportement de succion du bébé avec la technologie 2-Phase Expression

4450496

CHOISIR LA BONNE TAILLE DE TÉTERELLE

Il est primordial pour votre confort et l'efficacité de la phase expression de choisir une tétérelle à la bonne taille qui optimisera l'écoulement du lait.

La prise mesure doit se faire après une tétée ou après avoir tiré le lait, si vous mesurez le mamelon au repos, comptez 2 mm en plus.

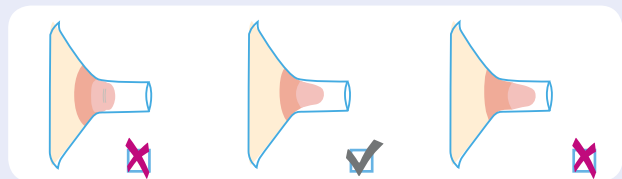
- **Taille du mamelon** : 5 diamètres intérieurs correspondant à la taille du mamelon (21, 24, 26-27, 30, 36 mm).
- **Forme du sein** : 2 tailles confort relatives à la morphologie du sein (Small 76 mm et Large 90 mm).

La taille peut également être déterminée en fonction de la forme du sein :

- **Un sein arrondi**, généreux correspondrait à la taille Large ;
- **Un sein de forme pointue** correspondrait à la taille Small.

L'embout externe au contact du sein est souple, il permet une bonne adaptation au sein de la maman et apporte un confort optimal.

Attention : le mamelon ne doit pas être trop serré. Il doit y avoir un espace tout autour, pour lui permettre, pendant l'aspiration, de bouger aisément, dans le canal intérieur de la tétérelle.



Bustier double expression

Le bustier Easy Expression de Medela facilite la vie en permettant de se libérer les mains et de se consacrer à d'autres tâches durant l'expression. En mélange de nylon et élasthanne, il ne présente aucune couture.

taille S	7612367049153	41€64
taille M	7612367049160	41€64
taille L	7612367049177	41€64
taille XL	7612367046961	41€64



Tétérelle : Kit Expression Kolor®

Utilisable en simple ou double pompage, la tétérelle KOLOR® est multi-tailles et s'adapte parfaitement à la morphologie du sein en garantissant un haut niveau de confort.

- 2 tailles confort (Small et Large) relatives à la morphologie du sein,
- 4 diamètres intérieurs (21, 24, 26, 30 mm) correspondant à la taille du mamelon
Contient : Tétérelle, biberon plastique, bouchon à vis, flacon de sécurité et tuyau en silicone de 1 m.

5367768

CONSERVATION DU LAIT MATERNEL

Le biberon doit être stocké au réfrigérateur à une température de + 4 °C immédiatement après le recueil du lait. Un réfrigérateur doit être nettoyé une fois par mois. Vérifiez la température de votre réfrigérateur. Ne conservez pas le lait dans la porte du réfrigérateur qui n'est pas assez froide. Le lait maternel doit être consommé dans les 48 heures après le premier recueil.

Si le lait maternel doit être conservé plus de 48 heures, congelez-le à - 18 °C dès que vous l'avez recueilli. Vérifiez la température de votre congélateur (- 18 °C). Ne stockez pas le lait au freezer ou dans le compartiment à glaçons. Veillez à ne remplir le biberon qu'aux trois quarts. Le lait maternel ainsi stocké peut être conservé pendant 4 mois au congélateur (- 18 °C).

Pour le décongeler, placez-le au réfrigérateur au moins six heures avant l'heure prévue pour la consommation. Le lait maternel ainsi décongelé doit être conservé au réfrigérateur et consommé dans les 24 heures, sinon il doit être jeté. Le lait décongelé ne doit pas être recongelé.

Il ne faut pas ajouter de lait fraîchement recueilli à un biberon de lait congelé.

	Température ambiante (19-22°C)	Réfrigérateur (4°C)	Congélateur (-20°C)
Lait frais	4-6h	48h	4 mois
Lait décongelé	2h	24h	Ne pas recongeler

TRANSPORT DU LAIT MATERNEL



0€00

Sac de transport réfrigérant citystyle

Le sac de transport CityStyle est un moyen discret et commode de transporter le tire-lait Medela et le lait maternel que vous avez exprimé.

Comprend :

- 1 sac de transport
- 1 compartiment réfrigérant amovible
- 1 pain de glace
- 4 biberons 150 ml.

Dimensions :

- sac de transport : 37 x 24 cm
- anses : 28 cm
- petit sac réfrigérant : 16 x 13 x 14cm.

4822762

Si nécessaire, transportez le biberon de lait maternel froid dans une glacière ou dans un sac isotherme avec un pack de réfrigération. Il est conseillé de ne pas excéder une heure de transport.

Le lait doit être replacé dans le réfrigérateur à 4 °C à l'arrivée.



Repas et biberonnerie



0€00

Biberon en verre avec décor géométrie

Le biberon est fabriqué en verre borosilicate à grande résistance thermique et mécanique, et est résistant jusqu'à une température minimale de -40°C. Il contient une bague et capuchon anti-fuites en polypropylène sans BPA Tétine en silicone. Sa forme cylindrique et sa légèreté permettent une bonne préhension et facilitent le nettoyage. Il est gradué de 5 en 5 ml et a des paliers de 30 en 30 ml (contenance d'une dosette de lait).

■ marine	330ml	3167671098174	41€64
■ orange	330ml	3167671098075	41€64
■ vert	330ml	3167671098099	41€64
■ rose	240ml	3167671018080	41€64
■ vert menthe	240ml	3167671018301	41€64
■ jaune	240ml	3167671018295	41€64



0€00

Biberon en verre avec décor Bao

Biberon en verre avec systèmes opaques. Fourni avec une tétine « N.N » spéciale nouveau-né à 2 trous pour éviter les régurgitations, mais peut également recevoir les tétines 2^e âge : VARITÉTINE et SUPERTÉTINE, toutes munies de régulateurs d'air limitant les coliques du bébé. La forme cylindrique facilite le nettoyage.

■ gris	240ml	3167671044157	41€64
■ bleu lagon	240ml	3167671044195	41€64
■ gris	110ml	3167671244151	41€64
■ bleu lagon	110ml	3167671244199	41€64

0€00



Biberons en tritan avec système hochet

Le Tritan est une matière plastique, très légère et robuste. Sa transparence est similaire à celle du verre. Le bout de la tétine en forme de croix permet de varier le débit en fonction du positionnement de la tétine dans la bouche de bébé. Elle est équipée d'une valve «Air-control» permettant une régulation du débit d'air, source de coliques chez le nourrisson.

Le biberon a une large ouverture et est muni d'un système de hochet ludique pour l'enfant.

■ girafe	300 ml	3167671291018	41€64
■ lapin	300 ml	3167671291032	41€64
■ chien	300 ml	3167671291247	41€64



0€00

Biberon en verre avec décor papillons

Biberon en verre avec systèmes translucides motif papillons, disponible en 2 contenances : 240ml avec Tétine N.N. anti-coliques en silicone et 290ml avec varitétine anti-coliques en silicone. Le biberon peut recevoir les tétines 2^e âge: VARITÉTINE et SUPERTÉTINE, toutes munies de régulateurs d'air limitant les coliques du bébé. La forme cylindrique facilite le nettoyage.

■ violet	240 ml	3167671017229	41€64
■ bleu turquoise	290 ml	3167671077490	41€64

Chauffe-biberon électronique « New Style »

Très pratique, il permet une utilisation ultra simple grâce à son cadran lumineux, à sa grande rapidité de chauffe (3 mn) et à son arrêt automatique en fin de cuisson.

3167672001654

0€00



0€00

Tour 4 boîtes doseuses

Utilisables ensemble ou une par une. Bec verseur avec bouchon. Le contenu des boîtes est versé directement dans le biberon. Compatibles au lave-vaisselle et stérilisables. Capacité : 60gr par boîte

4445584



0€00

Égouttoir tulipe rouge

L'égouttoir, de grande capacité, est muni de grandes tiges pour les biberons de toutes tailles et pour les accessoires divers. Vide, il peut servir d'objet de décoration.

3167671901238



0€00

Duo steril chauffe

Stérilise deux biberons de toute taille et accessoires, réchauffe les biberons et pots alimentaires à une température de 37°C et cuit à la vapeur les aliments pour le repas de bébé. Le plus, il mémorise les derniers paramètres utilisés de chaque fonction.

Aussi, on peut programmer un départ différé, jusqu'à 15 heures à l'avance. Arrêt automatique et sonore à la fin du cycle.

3167671660241



0€00

Stérilisateur UV portable

Compact et design, idéal en déplacement, il élimine 99.9% des germes & bactéries en moins de 4mn.

Arrêt automatique de la lampe UV à la fin du cycle de nettoyage. Piles non fournies.

4250711908645

LA DIVERSIFICATION ALIMENTAIRE

La diversification correspond au passage progressif d'une alimentation exclusivement constituée de lait à une alimentation variée, plus ou moins solide. Elle débute entre 4 et 6 mois puis continue progressivement jusqu'aux 3 ans de l'enfant. A partir de 6 mois, le lait maternel consommé de manière exclusive ne suffit plus à

couvrir les besoins nutritionnels de bébé. Pourquoi pas avant 4 mois ? Parce que la barrière intestinale de l'enfant n'est pas encore assez mature et il y a plus de risques d'allergies alimentaires. Pendant cette période, le lait doit rester l'alimentation de base de votre bébé. La diversification se compose de 3 grandes étapes :



ENTRE 4 ET 6 MOIS :

- Légumes dans le biberon de lait ou à la petite cuillère en complément de la tétée.
- Fruits en compote, cuits ou mixés.
- Apport de protéines avec la viande et le poisson mixés.
- Féculents en petite quantité comme la pomme de terre à la vapeur ou en purée.

ENTRE 9 ET 12 MOIS :

- C'est l'apparition des premières dents et votre enfant peut tenir seul sa cuillère.
- Yaourt ou fromage blanc à la place du lait au goûter.
 - Fruits et légumes chaque jour en purée, compote ou petits morceaux.
 - Féculents comme des petits morceaux de pomme de terre, des petites pâtes ou du riz.
 - Plus de protéines avec de la viande, du poisson ou un œuf.

À PARTIR DE 12 MOIS :

- Le déjeuner et le dîner se composent de légumes, de fruits, de laitages et d'aliments céréaliers (pain, féculents, céréales).
- Viande, poisson ou œuf ne sont donnés qu'une fois par jour.
- Le petit-déjeuner et le goûter sont composés d'un laitage, d'un produit céréalier et d'un fruit.

Tout au long de ces étapes, apprenez à votre enfant à boire de l'eau. Si vous préparez vous-mêmes les plats, veillez à la quantité de sucre et de sel utilisée. En effet, les petits pots déjà préparés contiennent la juste dose en sel ou en sucre.



0€00

Assiette garde au chaud

L'assiette "Garde au chaud" a un compartiment sous l'assiette contenant de l'eau chaude qui est fermé avec un bouchon étanche. Ce bain-marie garde les aliments de bébé au chaud pendant la durée de son repas. Des couverts assortis en matière non-glissante sont fournis avec l'assiette.

■ bleu	4797780	41€64
■ rose	4797797	41€64
■ vert	4797805	41€64

0€00



Set de 6 pots de conservation avec couvercles

Une couleur par aliment pour le repérer facilement dans le réfrigérateur. Réchauffement au micro-ondes sans les couvercles. Lavables au lave-vaisselle.

Contenance : 120 ml.
Polypropylène sans BPA.

2104637



0€00

Bavoir ramasse-tout

Le bavoir Ramasse-tout est pratique lorsque bébé commence à manger tout seul. Un seul coup d'éponge suffit à l'entretien. Il est en jersey et est recouvert de plastique transparent imprimé.

■ Ours	3167672220604	41€64
■ Pingouin	3167672220703	41€64

0€00



Babytasse

Le bec suceur en silicone souple facilitera le passage du biberon à la tasse. Le couvercle protège le bec de l'air extérieur. Les 2 anses ouvertes sont adaptées aux petites mains de l'enfant. Lavable en lave-vaisselle. Polypropylène.

Contenance : 250 ml.

■ bleu	9631328	41€64
■ rose	9631340	41€64
■ vert	9631357	41€64

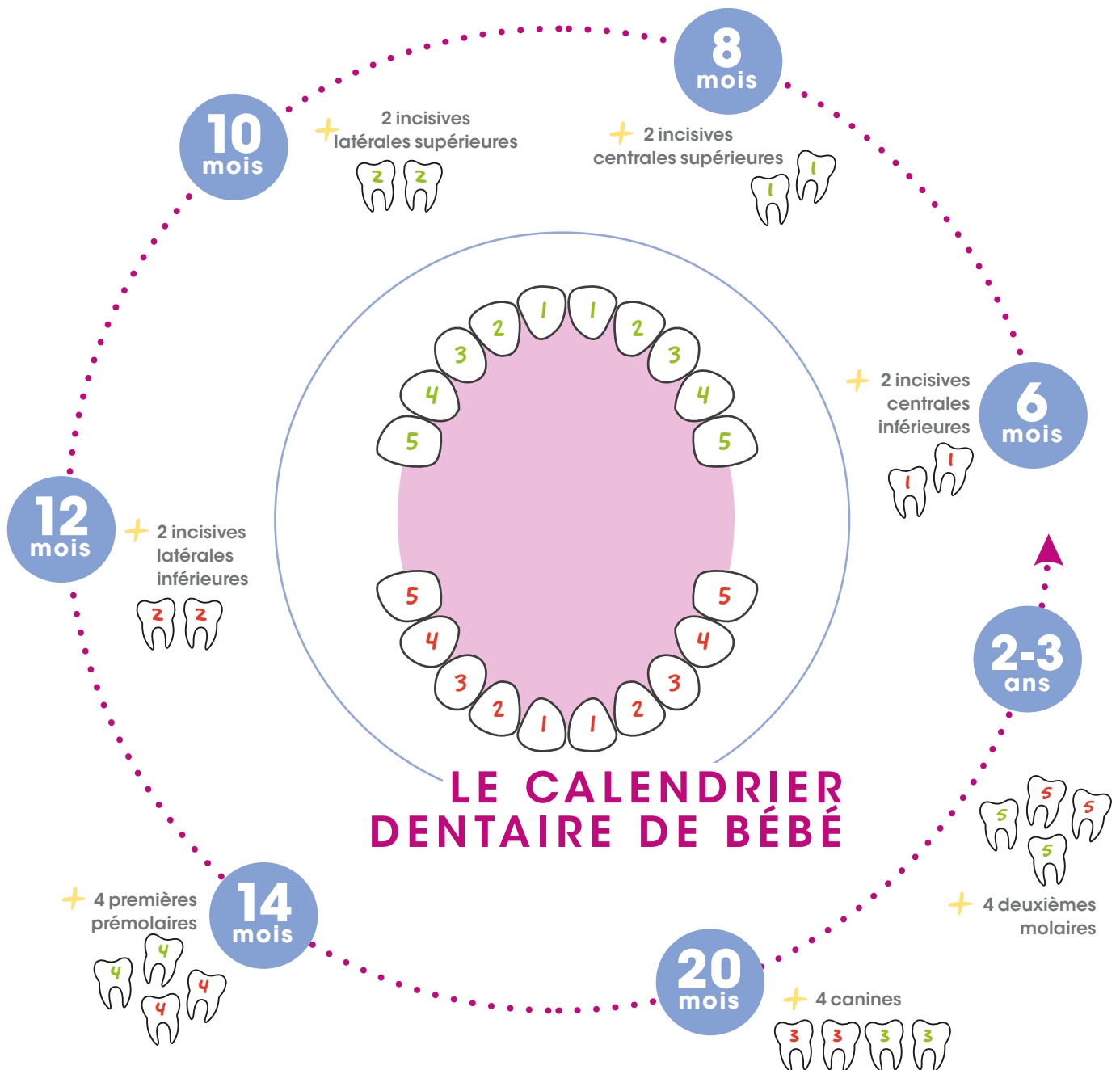
Confort

POUSSÉES DENTAIRES

Pleurs, joues rouges, sommeil perturbé et parfois fièvre... il se peut que les dents de votre enfant soient en train de percer. En général, les dents de lait font leur apparition vers l'âge de 6 mois mais elles peuvent aussi apparaître dès 4 mois. Elles arrivent sans douleur pour certains bébés mais pour d'autres elles s'accompagnent d'inconfort. Les poussées dentaires ne nécessitent pas de traitement, on ne peut qu'attendre et soulager les douleurs avec plusieurs méthodes :

- Le massage des gencives
- L'anneau de dentition qu'on peut également réfrigérer
- Le baume gingival
- L'homéopathie

De plus, les poussées dentaires sont une période pendant laquelle votre bébé bave plus ou moins abondamment donc pensez à lui mettre un bavoir pour garder ses vêtements au sec.





0€00

Sucette Infini avec cache

La seule sucette à protection intégrée. Quand l'enfant lâche sa sucette, un cache se referme sur la tétérelle afin de la protéger des souillures.

<input type="checkbox"/> blanche	1 ^{er} âge	silicone	3167671712759	41€64
<input checked="" type="checkbox"/> rose	1 ^{er} âge	silicone	3167671712735	41€64
<input checked="" type="checkbox"/> bleu ciel	1 ^{er} âge	silicone	3167671712711	41€64
<input type="checkbox"/> blanche	2 ^e âge	silicone	3167671712858	41€64
<input checked="" type="checkbox"/> rose	2 ^e âge	silicone	3167671712834	41€64
<input checked="" type="checkbox"/> bleu ciel	2 ^e âge	silicone	3167671712810	41€64



0€00

Sucette découverte

Permet à bébé de découvrir de nouvelles saveurs avant même qu'il n'ait ses dents. Cette sucette lui apprendra également à mastiquer les aliments. Téterelle en silicone et filet en polyester.

<input checked="" type="checkbox"/> bleu	3167671721065	41€64
<input checked="" type="checkbox"/> rose	3167671721089	41€64
<input checked="" type="checkbox"/> vert	3167671721096	41€64

0€00



Range sucettes

Ludique, hygiénique et transparente, la boîte de rangement peut contenir jusqu'à 8 sucettes, et 4 sucettes peuvent être placées dans les encoches sur le dessus de la boîte. La boîte à sucette peut s'accrocher à la poussette ou au sac à langer grâce à son anneau. Elle peut également servir pour la stérilisation des sucettes.

2945696

Soin & Hygiène

LE BAIN DE BÉBÉ

Le bain est un moment d'éveil, de détente et de complicité avec votre enfant. Avant de commencer, disposez tous les produits nécessaires à portée de main pour ne pas laisser bébé sans surveillance. Contrôlez la température de l'eau à l'aide d'un thermomètre de bain, elle doit être entre 34°C et 38°C. Si vous avez une baignoire familiale, vous pouvez utiliser un transat de bain pour laver bébé, sinon

il existe des baignoires adaptées à placer sur un support. Ces derniers ne sont pas des dispositifs de sécurité donc restez constamment à côté de bébé. Les premiers mois, il est conseillé de ne pas donner des bains de plus de 5 minutes afin que votre enfant ne prenne pas froid. A la sortie du bain, séchez soigneusement bébé en le tapotant avec une serviette éponge.



0€00



Baignoire avec vidange

La baignoire a des poignées antidérapantes et elle dispose d'encoches savon/éponges et d'une bonde d'évacuation pour vidanger facilement l'eau du bain. Cette bonde d'évacuation est située au fond de la baignoire pour vidanger l'eau du bain facilement. Possibilité de l'utiliser dès les premiers mois de bébé jusqu'à 2-3 ans.

<input type="checkbox"/> blanche	3167673060056	41€64
<input type="checkbox"/> bleue	3167673060063	41€64
<input type="checkbox"/> grise	3167673060131	41€64



0€00

Support de baignoire

Le support pour baignoire rigide assure une stabilité et un confort maximal pour le bébé. Il est très stable, grâce à ses barres de stabilisation.

De plus, le support est fourni avec un tuyau d'évacuation d'un mètre de long, qui s'adapte sur le fond de la baignoire.

- Le poids maximum supporté par le support pour une baignoire rigide est de 38 kg (eau + bébé).
- Le poids maximum supporté par le support pour une baignoire 0-6 mois est de 32 kg (eau + bébé).

jusqu'à 2/3 ans	3167673061008	41€64
0-6 mois	3167673061305	41€64

Transat de bain

Dès la naissance, le transat de bain permet de maintenir bébé dans la baignoire et de prendre un bain détendu. Bien maintenu par sa forme ergonomique et son repose-tête en mousse, il est possible d'avoir les mains libres pour laver bébé en toute sécurité.

<input type="checkbox"/> gris	3167673063088	41€64
<input type="checkbox"/> rose	3167673063132	41€64



0€00



Baignoire + transat

La baignoire avec transat de bain intégré rend le bain des tout-petits confortable grâce à sa tête en doux caoutchouc et sécurisante grâce au transat. La vidange se fait par la bonde au fond de la baignoire.

■ grise	3167673062135	41€64
■ rose	3167673062487	41€64



0€00

Nécessaire de toilette

Trousse de toilette complète, peu encombrante, idéale pour les déplacements avec bébé. Composition de la trousse: 1 éponge synthétique, 1 brosse, 1 peigne, 1 paire de ciseaux, 1 coupe-ongles, 1 thermomètre de bain.

3167673050491

0€00

P'tits doigts

Les P'tits doigts sont à utiliser lors des poussées dentaires, le massage effectué par les petits picots en silicone calmera les gencives douloureuses de bébé. Lot de 2.

6008042

0€00

Mouche-nez

Le mouche-nez permet un nettoyage du nez de bébé en délicatesse. La souplesse du silicone facilitera l'aspiration tout en douceur.

3167673300008

0€00

Humidificateur d'air Charly

Pour les enfants ayant des troubles respiratoires ou le besoin d'être soulagé par un air humidifié. Diffuse l'eau sous forme de vapeur froide. Dispose d'une cuvette porte essences permettant de diffuser des huiles essentielles.

Capacité: 5 litres
Bruit: 35 dB

5410984795505



0€00

Humidificateur Pommy

Humidificateur d'air et diffuseur d'huiles essentielles biologiques (non incluses) pour un environnement sain dans la chambre de votre enfant. Avec un fonctionnement silencieux et un débit de vapeur ajustable, Pommy assurera de longues et douces nuits à votre enfant. Son système de ventilation diffuse l'eau sous forme de vapeur froide et fournit ainsi l'humidité souhaitée.

Capacité: 1,2 litre
Bruit: 32 dB

5410984060573

Marque française



La passion des bébés



AIDER SON ENFANT À DEVENIR PROPRE

L'apprentissage de la propreté peut débuter dès 21 mois. Certains enfants deviennent propres spontanément par imitation des adultes et d'autres ont besoin d'être guidés. Equipez-vous d'un pot et/ou d'un réducteur de toilettes afin d'encourager votre enfant à y aller après chaque repas. En effet, il faut

lui proposer dès qu'il a fini de manger pour solliciter le réflexe gastro-colique. Installez une routine en l'asseyant dessus pour l'habituer. Le pot ne doit pas être placé dans une pièce de vie mais dans les toilettes car l'enfant doit comprendre l'utilité de cette pièce.



0€00

Change babycharm

Les couches Babycharm ont été spécialement développées pour respecter la peau fragile des bébés au quotidien. Garanties sans substances biocides ou TBT*, sans latex, lotion, colorant ou parfum, elles apportent une sécurité maximale de jour comme de nuit. Grâce à son concept FlexFit, Babycharm offre des couches très fines et extrêmement performantes, accompagnant les mouvements de bébé.

3/6 kg mini (x138)	5411416055648	41€64
4/9 kg midi (x123)	5411416055655	41€64
7/18 kg maxi (x111)	5411416055662	41€64
11/25 kg junior (x102)	5411416055679	41€64
16 kg+ XL (x78)	5411416055686	41€64



1 pack = 5 couches

0€00

Ne soyez plus pris au dépourvu ! Votre solution pour les escapades avec bébé : le PACK WEEK-END.

Prématuré	3665066000264	41€64
Mini	5414874009710	41€64
Midi	5414874009734	41€64
Maxi	5414874009758	41€64
Junior	3665066000288	41€64
XL	3665066000271	41€64



0€00

Pot bébé avec volant

Le pot pour bébé avec volant a une assise confortable grâce à son petit dossier. L'avant du pot est lui, relevé pour éviter les éclaboussures. Une poignée de transport est située à l'arrière du pot et un volant de couleur différente de celle du pot est situé sur le devant du pot.

■ turquoise	3167673043493	41€64
■ rose	3167673043585	41€64
□ blanc	3167673043059	41€64
■ bleu éléphant	3167673043660	41€64
■ rose éléphant	3167673043684	41€64

0€00



Réducteur de toilette

Le réducteur de toilette permet à votre enfant d'aller aux toilettes comme les grands. Grâce à la forme du siège, il maintient confortablement votre enfant assis. Un déflecteur est intégré pour éviter les éclaboussures. Il est peu encombrant et a un anneau d'accrochage.

■ bleu	3167673044063	41€64
■ gris	3167673044131	41€64



LA MARQUE DES PARENTS EXIGEANTS



0%

Sans latex
Sans lotion
Sans parfum
Sans alcool

NOUVEAU

Commandez vos changes directement en ligne

sur le site www.pcmad.fr !



Protection et surveillance

LA SÉCURITÉ DE BÉBÉ PENDANT SON SOMMEIL

Un nourrisson a besoin de beaucoup de sommeil soit entre 16 et 20 heures par jour. Ne faisant aucune différence entre le jour et la nuit, il dort selon ses besoins par périodes de 2 à 4 heures. Il passe donc beaucoup de temps dans sa chambre. Avant l'âge de 6 mois, bébé peut être installé dans un berceau transparent à côté de votre lit pour sa

sécurité et faciliter les tétées. Afin qu'il dorme en toute sécurité, il est conseillé de coucher bébé sur le dos et de ne mettre ni oreiller ni couette. Vous pouvez également vous équiper d'un système de surveillance vidéo pour connaître l'état de bébé à n'importe quel moment.



Thermomètre de bain

Le thermomètre de bain en forme de poisson permet de vérifier la bonne température de l'eau du bain de bébé.

7763528

Thermomètre sucette

Permet de mesurer facilement et rapidement la température de bébé sans le déranger. La sonde intégrée dans la tétérille indiquera par un signal sonore (1 mn environ) la température sur l'écran digital. Un cache protège la tétérille anatomique en silicone.

3167673414057

0€00

Thermomètre sans contact Terrailon

Thermomètre à technologie infrarouge pour prendre facilement la température à distance en évitant tout contact physique et toute propagation de microbes. Le thermomètre peut mesurer la température corporelle, des objets, des liquides et de l'air ambiant. Une mémoire permet de garder les 9 dernières mesures de températures. La prise de température se fait en 1 seconde. Un signal sonore aide au positionnement et averti de la fin de la mesure. La lecture se fait sur un écran LCD rétroéclairé.

3094570139557



0€00

Sucette pour médicaments

Pratique et simple pour donner le médicament à bébé. Il lui suffit de téter pour prendre le médicament. La transparence du réservoir permet de voir la progression de la prise du médicament. L'utilisation du piston est simple, il avance sans effort en fonction de la force d'aspiration de bébé. Réservoir de 5 ml.

3167671710007



0€00

Système de surveillance watch & care

Sans fil. Vision nocturne par LED infrarouges avec capteur de luminosité. Communication bidirectionnelle. Contrôle de la température de la chambre avec alarme programmable. Portée jusqu'à 300 m en extérieur et jusqu'à 50 m en intérieur.

4250711908126

0€00



Pèse-bébé évolutif terailon

Pèse-bébé ergonomique, électronique et ultra pratique vous permettant de suivre facilement l'évolution du poids de bébé. Une fois que bébé se tient debout, il peut faire comme les grands grâce à la nacelle détachable, laissant place à un plateau verre d'une capacité de 20kg. Fonction Tare automatique et fonction blocage de la mesure qui permet l'affichage du poids même lorsque bébé ne cesse de s'agiter.

3094570140676



0€00

Moufles de protection en coton

La paire de moufles avec liens au poignet en jersey de coton blanc évite au bébé de se griffer.

6600178

CALENDRIER DES VACCINATIONS







Âge approprié	VACCINATION OBLIGATOIRES pour les nourrissons nés à partir du 1 ^{er} janvier 2018							6 ans	11-13 ans	14 ans	25 ans	45 ans	65 ans et +	
	1 mois	2 mois	4 mois	5 mois	11 mois	12 mois	16-18 mois							
BCG	■													
Diphthérie - Tétanos Polyomyélite		■	■			■		■	■		■	■	■	■
Coqueluche		■	■			■		■	■		■			
Haemophilus Influenzae de type b		■	■			■								
Hépatite B		■	■			■								
Pneumocoque		■	■			■								
Meningocoque C					■		■							
Rougeole Oreillons Rubéole							■	■						
Papillomavirus humain (HPV)									■	■				
Grippe														■
Zona														■

Source : Inpes



LOCATION DE MATÉRIEL DE PUÉRICULTURE DISPONIBLE DANS VOTRE PHARMACIE !



-  **Tire-lait**
-  **Oxygénothérapie**
-  **Pèse-bébé**
-  **Appareil de rééducation périnéale**
-  **Berceau**
-  **Aérosolthérapie**



**Faites votre liste de naissance
CHEZ VOTRE PHARMACIEN !**

Regroupez tous les articles qu'il vous faut dans votre liste de naissance que votre pharmacien vous transmettra et partagez-la avec vos proches.



Les **5** bonnes raisons DE FAIRE VOTRE LISTE DE NAISSANCE EN PHARMACIE :

- 1** **Accompagnement pendant et après grossesse**
- 2** **Conseils personnalisés**
- 3** **Large choix de produits de puériculture**
- 4** **Confidentialité**
- 5** **Proximité**

PHARMACIE TARIF C
1 RUE DE LA GRANDE ROUTE
75000 PARIS
Tél : 01 23 45 67 89 - Fax : 01 23 45 67 90
contact@ma-pharmacie.fr
www.ma-pharmacie.fr
Ouvert 7J/7

Oxypharm
Société anonyme à Conseil d'Administration
au capital de 565 000 euros
329 879 050 RCS Rouen - Code APE 4774Z
TVA FR 94 329 879 050

39 rue des Augustins
CS 51281 - 76178 Rouen cedex
www.oxypharm.fr

Société du groupe coopératif Astera
www.astera.coop

